

PINAKOTHEK DER MODERNE

Ravensburger® Spiele Nr. 26 376 9
Für 2 - 8 Kinder ab 12 Jahren.

memory®

– der weltbekannte Klassiker unter den Spielen.

Die Pinakothek der Moderne gilt als eines der weltweit größten Häuser für die Kunst des 20. und 21. Jahrhunderts. Die Sammlung umfasst Werke aus den Bereichen Kunst, Grafik, Architektur und Design. In diesem memory® finden Sie einen kleinen Ausschnitt aus dem umfangreichen Fundus des Museums, der sicherlich Lust auf mehr macht... Doch zunächst wünschen wir viel Spaß beim Spielen mit den beeindruckenden Kunstwerken!



Inhalt

104 Karten (52 Bildpaare), Anleitung

Spielziel

Ziel bei memory® ist es, möglichst viele Bildpaare zu finden. Wer am Schluss die meisten Bildpaare besitzt, gewinnt das Spiel

Vorbereitung

Zunächst werden alle Karten mit der Bildseite nach unten auf den Tisch gelegt und gut gemischt. Danach bleiben die Karten entweder zufällig so liegen, oder sie werden in Reihen zu einem Rechteck geordnet. Wichtig ist in jedem Fall, dass die Karten nicht übereinander liegen!

Ravensburger

Spielregel

Es beginnt immer der jüngste Spieler. Danach geht es im Uhrzeigersinn weiter.

Wer an der Reihe ist, darf zwei Karten so umdrehen, dass alle Spieler diese sehen können.

Sind es zwei identische Bilder, darf der Spieler sich diese beiden Karten nehmen und vor sich ablegen. Er darf danach so lange weiterspielen, bis er zwei verschiedene Bilder aufdeckt. Diese werden dann wieder umgedreht, und der Nächste ist an der Reihe.



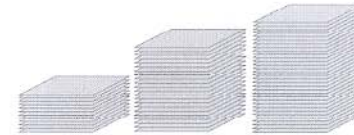
Damit sich jeder Mitspieler die einzelnen Motive und deren Lage gut merken kann, bleiben die Bilder für kurze Zeit aufgedeckt liegen, bevor sie an derselben Stelle wieder umgedreht werden.

Hat ein Spieler sich beim Aufdecken der zweiten Karte geirrt und er erinnert sich dann an die richtige Lage des gesuchten Bildes, so darf er

keine weitere Karte umdrehen! Nach einem Fehlversuch ist immer der nächste Spieler an der Reihe.

Spielende

Wurde das letzte Bildpaar aufgedeckt, ist das Spiel beendet. Um den Gewinner zu ermitteln, bilden die Spieler Kartenstapel. Der Spieler mit dem höchsten Stapel ist der Gewinner der Spielrunde.



Haben zwei oder mehr Spieler gleich viele Bildpaare gefunden, so spielen sie eine Entscheidungsrunde mit nur 9 Bildpaaren.

© 2005 Ravensburger Spieleverlag

memory® ist eine eingetragene Marke der Ravensburger AG.

Bildnachweis: Artothek Weinheim



Horst Antes, geb. 1936
Großes Ockerbild, 1970
Foto: Blauel/Gnam, Artothek



Georg Baselitz, geb. 1938
Adler, o.J.
Foto: Bayer & Mitko, Artothek



Georg Baselitz, geb. 1938
G., 1961
Foto: Bayer & Mitko, Artothek



Max Beckmann, 1884 - 1950
Damenkapelle, 1940
Foto: Bayer & Mitko, Artothek



Max Beckmann, 1884 - 1950
Selbstbildnis, 1944
Foto: Blauel/Gnamn, Artothek



Joseph Beuys, 1921 - 1986
Das Ende des 20. Jahrhunderts, 1983
Foto: Artothek



Georges Braque, 1882 - 1963
Stilleben in Braun, 1926
Foto: Artothek



Marc Chagall, 1887 - 1985
Vom Monde (Das Dorf), 1911
Foto: Joachim Blauel, Artothek



Giorgio de Chirico, 1888 - 1978
Selbstbildnis, 1920
Foto: Joachim Blauel, Artothek



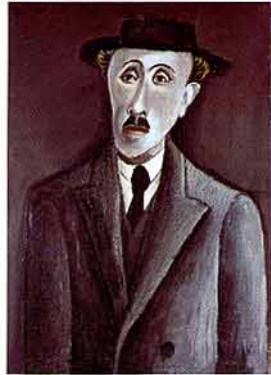
Fabricio Clerici, geb. 1913
Wiederauffindung des Trojanischen
Pferdes, 1955
Foto: Bayer & Mitko, Artothek



Salvatore Dalí, 1904 - 1989
Das Rätsel der Begierde, 1929
Foto: Joachim Blauel, Artothek



Robert Delaunay, 1885 - 1941
L'Equipe de Cardiff, 1912/1913
Foto: Blauel/Gnam, Artothek



Otto Dix, 1891 - 1969
Bildnis des Dichters Alfred G nther, 1919
Foto: Bayer & Milko, Artothek



Edgar Ende, 1901 - 1965
Die Geburt der Tr ne, 1947
Foto: Blauel/Gnamn, Artothek



Max Ernst, 1891 - 1976
Die Erde von der Maximiliana
aus gesehen, 1963
Foto: Artothek



Lucio Fontana, 1899 - 1968
Attese (Erwartung), 1959
Foto: Blauel/Gnamn, Artothek



Juan Gris, 1887 - 1927
Die Bordeaux-Flasche, 1915
Foto: Blauel/Gnam, Artothek



George Grosz, 1893 - 1959
Jacobstraße, o.J.
Foto: Blauel/Gnam, Artothek



Hugo von Habermann, 1849 - 1929
Liegender Modell-Akt, o.J.
Foto: Bayer & Mitko, Artothek



Erich Heckel, 1883 - 1970
Liegendes Mädchen, 1909
Foto: Blauel/Gnam, Artothek



Erich Heckel, 1883 - 1970
Badende am Strand, 1914
Foto: Blauel/Gnamn, Artothek



Werner Heldt, 1904 - 1954
Häuser, 1954
Foto: Blauel/Gnamn, Artothek



Carl Hofer, 1878 - 1955
Großer Carneval, 1928
Foto: Blauel/Gnamn, Artothek



Jörg Immendorff, geb. 1945
Lidl Eisbär (linker Teil), 1968
Foto: Artothek



Alexej von Jawlensky, 1864 - 1941
Mittelmeerküste (bei Carantec), 1905/06
Foto: Blauel/Gnam, Artothek



Wassily Kandinsky, 1866 - 1944
Improvisation 12 (Reiter), 1910
Foto: Joachim Blauel, Artothek



Ernst Ludwig Kirchner, 1880 - 1938
Die Zirkusreiterin, 1912
Foto: Artothek



Ernst Ludwig Kirchner, 1880 - 1938
Sitzende Dame, 1909
Foto: Blauel/Gnam, Artothek



Paul Klee, 1879 - 1940
Concentrierter Roman, 1916/74
Foto: Blauel/Gnamn, Artothek



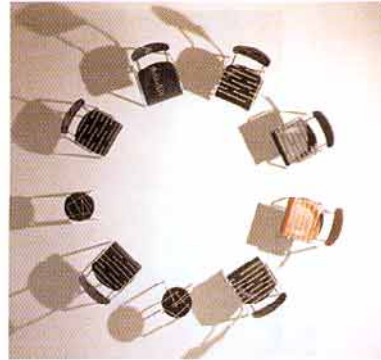
Paul Klee, 1879 - 1940
Der Vollmond, 1919
Foto: Joachim Blauel, Artothek



Paul Klee, 1879 - 1940
Schiffe im Dunkeln, 1927
Foto: Joachim Blauel, Artothek



Fernand Léger, 1881 - 1955
Der Typograph, 1919
Foto: Blauel/Gnamn, Artothek



Thomas Locher, geb. 1956
Round Table, o.J.
Foto: Artothek



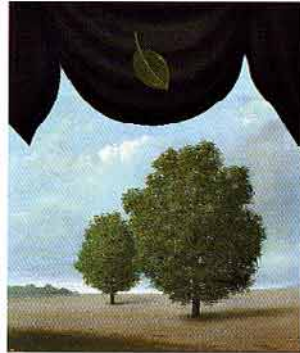
Markus Lüpertz, geb. 1941
Der Frühling, 1985
Foto: Artothek



August Macke, 1887 - 1914
Landschaft am Meer, 1914
Foto: Joachim Blauel, Artothek



August Macke, 1887 - 1914
Mädchen unter Bäumen, 1914
Foto: Blauel/Gnam, Artothek



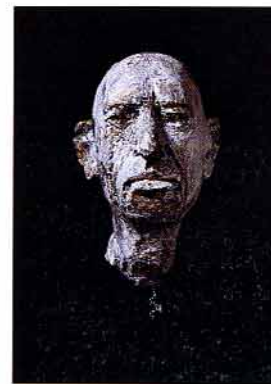
René Magritte, 1898 - 1967
Das Naturschauspiel, 1940
Foto: Blauel/Gnamn, Artothek



Franz Marc, 1880 - 1916
Bergziegen, 1913
Foto: Blauel/Gnamn, Artothek



Franz Marc, 1880 - 1916
Kampfende Formen, 1914
Foto: Blauel/Gnamn, Artothek



Marino Marini, 1901 - 1980
Portraitbüste von Igor Strawinsky, 1951
Foto: Joachim Blauel, Artothek



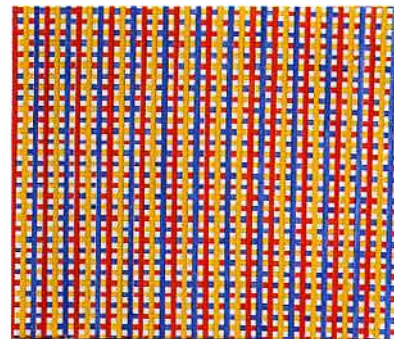
Henri Matisse, 1869 - 1954
Stilleben mit Geranien, 1910
Foto: Blauel/Gnam, Artothek



Ernst Wilhelm Nay, 1902 - 1968
Blau vulkanisch, 1952
Foto: Joachim Blauel, Artothek



Emil Nolde, 1867 - 1956
Der Kuss, 1919
Foto: Artothek



Blinky Palermo, 1943 - 1977
Straight, 1965
Foto: Artothek



Max Pechstein, 1881 - 1955
Akt im Zelt, 1911
Foto: Blauel/Gnamm, Artothek



Pablo Picasso, 1881 - 1973
Jacqueline im türkischen Kostüm, 1955
Foto: Blauel/Gnamm, Artothek



Pablo Picasso, 1881 - 1973
Mutter mit Kind, 1921
Foto: Blauel/Gnamm, Artothek



Egon Schiele, 1890 - 1918
Sitzendes Mädchen, 1911
Foto: Blauel/Gnamm, Artothek



Oskar Schlemmer, 1888 - 1943
Mädchenkopf in farbiger Karierung, o.J.
Foto: Joachim/Gnam, Artothek



Karl Schmidt-Rottluff, 1884 - 1976
Frau und Mädchen, 1920
Foto: Blauel/Gnam, Artothek



Victor Vasarely, 1908 - 1997
Olympia, 1972
Foto: Artothek



Andy Warhol, 1928 - 1987
Selbstbildnis, 1967
Foto: Joachim Blauel, Artothek



Ravensburger Spieleverlag GmbH · Postfach 24 60 · D-88194 Ravensburg · www.ravensburger.com
Distr. CH: Carlit+Ravensburger AG · Grundstr. 9 · CH-5436 Würenlos

224621

